



# Vorbereitungstreffen für die fachpraktische Ausbildung (fpA)

## Gestaltung

***FOSBOS Lindau***

***Mehr erreichen***

Mittwoch, den 13.03.2024

# Betreuung in der fpA



Angelika Baumann  
Betreuungslehrerin  
für die Ausbildungsrichtung Gestaltung

Email: [angelika.baumann@bsz-lindau.de](mailto:angelika.baumann@bsz-lindau.de)

➔ Sprechzeiten: nach Vereinbarung

# Die Rolle der fpA

- 2-wöchiger Wechsel: Unterricht - Praktikum
- Insgesamt 18 Wochen Praktikum in drei verschiedenen Stellen (= fpT)
- In Gestaltung: drei Blöcke in den Schulwerkstätten, insgesamt sechs Blöcke in zwei Betrieben
- Schulische Begleitung durch fpAn und fpV

## Zeitplan (vorläufig) für die fachpraktische Ausbildung (FpA) im Schuljahr 2024/2025

Fachoberschüler\*innen durchlaufen ihre fachpraktische Ausbildung voraussichtlich nach folgendem Zeitplan:

KW	SW	von	bis	Tage	A-Phase Klassen S/G/TW 11a					B-Phase Klassen S/G/TW 11b					Phase	Kommentar		
					Mo	Di	Mi	Do	Fr	Mo	Di	Mi	Do	Fr				
37	1	10.09.24	13.09.24	4													alle	Alle Schüler*innen sind in der Schule
38	2	16.09.24	20.09.24	5	FpA	FpA	FpA	FpA	FpA								A (1)	FpA-Beginn A-Phase für alle Ausbildungsrichtungen (AR)
39	3	23.09.24	27.09.24	5	FpA	FpA	FpA	FpA	FpA								A (1)	
40	4	30.09.24	04.10.24	3						FpA	FpA	FpA					B (1)	FpA-Beginn B-Phase für alle AR
41	5	07.10.24	11.10.24	5						FpA	FpA	FpA	FpA	FpA			B (1)	Tag der Deutschen Einheit (03.10.24) und Brückentag (04.10.24)
42	6	14.10.24	18.10.24	5	FpA	FpA	FpA	FpA	FpA								A (2)	
43	7	21.10.24	25.10.24	5	FpA	FpA	FpA	FpA	FpA								A (2)	
44		28.10.24	01.11.24														Ferien	Herbstferien (28.10. - 01.11.24)
45	8	04.11.24	08.11.24	5						FpA	FpA	FpA	FpA	FpA			B (2)	
46	9	11.11.24	15.11.24	5						FpA	FpA	FpA	FpA	FpA			B (2)	
47	10	18.11.24	22.11.24	5	FpA	FpA	FpA	FpA	FpA								A (3)	
48	11	25.11.24	29.11.24	5	FpA	FpA	FpA	FpA	FpA								A (3)	
49	12	02.12.24	06.12.24	5						FpA	FpA	FpA	FpA	FpA			B (3)	
50	13	09.12.24	13.12.24	5						FpA	FpA	FpA	FpA	FpA			B (3)	
51	14	16.12.24	20.12.24	5	FpA	FpA	FpA	FpA	FpA								A (4)	Geplanter Wechsel der Praktikumsstelle in Phase A (Gestaltung)
52		23.12.24	27.12.24														Ferien	Weihnachtsferien (23.12.24 - 03.01.25)
1		30.12.24	03.01.25														Ferien	
2	15	06.01.25	10.01.25	4		FpA	FpA	FpA	FpA								A (4)	Heilige Drei Könige (06.01.25)
3	16	13.01.25	17.01.25	5						FpA	FpA	FpA	FpA	FpA			B (4)	Geplanter Wechsel der Praktikumsstelle in Phase B (Gestaltung)
4	17	20.01.25	24.01.25	5						FpA	FpA	FpA	FpA	FpA			B (4)	
5	18	27.01.25	31.01.25	5	FpA	FpA	FpA	FpA	FpA								A (5)	
6	19	03.02.25	07.02.25	5	FpA	FpA	FpA	FpA	FpA								A (5)	
7	20	10.02.25	14.02.25	5						FpA	FpA	FpA	FpA	FpA			B (5)	Halbjahreszeugnis/ P2-Ende 14.02.25
8	21	17.02.25	21.02.25	5						FpA	FpA	FpA	FpA	FpA			B (5)	
9	22	24.02.25	28.02.25	5	FpA	FpA	FpA	FpA	FpA								A (6)	Geplanter Wechsel der Praktikumsstelle in Phase A (5/TW)
10		03.03.25	07.03.25														Ferien	Frühjahrsferien (03.03.25 - 07.03.25)
11	23	10.03.25	14.03.25	5	FpA	FpA	FpA	FpA	FpA								A (6)	
12	24	17.03.25	21.03.25	5						FpA	FpA	FpA	FpA	FpA			B (6)	Geplanter Wechsel der Praktikumsstelle in Phase B (5/TW)
13	25	24.03.25	28.03.25	5						FpA	FpA	FpA	FpA	FpA			B (6)	
14	26	31.03.25	04.04.25	5	FpA	FpA	FpA	FpA	FpA								A (7)	Geplanter Wechsel der Praktikumsstelle in Phase A (5)
15	27	07.04.25	11.04.25	5	FpA	FpA	FpA	FpA	FpA								A (7)	
16		14.04.25	18.04.25														Ferien	Osterferien (14.04.25 - 25.04.25)
17		21.04.25	25.04.25														Ferien	
18	28	28.04.25	02.05.25	3						FpA	FpA	FpA					B (7)	Geplanter Praktikumswechsel in Phase B (G) / Tag der Arbeit (01.05.25) und Brückentag (02.05.25)
19	29	05.05.25	09.05.25	5						FpA	FpA	FpA	FpA	FpA			B (7)	
20	30	12.05.25	16.05.25	5	FpA	FpA	FpA	FpA	FpA								A (8)	
21	31	19.05.25	23.05.25	5	FpA	FpA	FpA	FpA	FpA								A (8)	
22	32	26.05.25	30.05.25	4						FpA	FpA	FpA		FpA			B (8)	Christi Himmelfahrt (29.05.25)
23	33	02.06.25	06.06.25	5						FpA	FpA	FpA	FpA	FpA			B (8)	
24		09.06.25	13.06.25														Ferien	Pfingstferien (09.06.25 bis 20.06.25)
25		16.06.25	20.06.25														Ferien	
26	34	23.06.25	27.06.25	5	FpA	FpA	FpA	FpA	FpA								A (9)	
27	35	30.06.25	04.07.25	5	FpA	FpA	FpA	FpA	FpA								A (9)	
28	36	07.07.25	11.07.25	5						FpA	FpA	FpA	FpA	FpA			B (9)	
29	37	14.07.25	18.07.25	5						FpA	FpA	FpA	FpA	FpA			B (9)	
30	38	21.07.25	25.07.25	5						FpA	FpA	FpA	FpA	FpA			B (10)	
31	39	28.07.25	31.07.25	4													alle	Alle Schüler*innen sind in der Schule
															Sommerferien (01.08.25 - 15.09.25)			

Σ: 89 FpA-Tage

Σ: 90 FpA-Tage

# G11: Was bringt mir die fpA?

Anja:

“Ich hätte nie gedacht, dass ich das kann.”

Marta:

“Durch das Praktikum sind mir einige Dinge erst richtig klar geworden!  
Nur mit Engagement kommt man weiter!  
Nur Zuschauen ist nicht!”

David:

“Ich war selbst überrascht, aber die Arbeit mit den Kunden macht mir echt große Freude.”

# Ziele der fpA

- Erwerb berufsbezogener, praktischer Kompetenzen
  - Begegnung mit der Arbeitswelt und den dort auftretenden Herausforderungen
  - Anwendung und Reflexion von Unterrichtsinhalten in der Praxis
  - Sammeln von Einblicken in verschiedene Tätigkeitsfelder als Orientierungshilfe für die spätere Berufsfindung
  - Bildung ihrer Persönlichkeit
- ➔ Erwerb von beruflicher Handlungskompetenz: Information, Mitarbeit, Reflexion

# Elemente der fpA

Fachpraktische  
Tätigkeit  
fpT  
(= Praktikum)

Fachpraktische  
Anleitung  
fpAn

Fachpraktische  
Vertiefung  
fpV

➔ Ein erfolgreiches Durchlaufen der fpA ist immer Voraussetzung für einen erfolgreichen Schulbesuch an der FOSBOS Lindau (Details siehe Merkblatt).

# Sicherstellung und Überprüfung des Praktikumserfolgs

- Erstellung der Gesamtbeurteilung der fpA durch die Betreuungslehrkraft
  - ➔ fpT 50%, fpAn 25%, fpV 25%
- Empfehlung durch die Praktikumsstelle über den zurückliegenden Zeitraum
- Hoher Stellenwert der Leistungen in den drei Bereichen
  - Bestehen der Probezeit bzw. das Vorrücken in die Jahrgangsstufe 12
  - Bestandteil der Gesamtnote der Fachhochschulreife

# Sicherstellung und Überprüfung des Praktikumserfolgs

- ggf. Anordnung von Nacharbeit bei versäumten (und entschuldigten) Fehltagen
- Bedingung: nicht mehr als fünf Tage ohne ausreichende Entschuldigung
- Bei Verletzung von Pflichten, die eine Fortsetzung der fpA verweigern, kein Anspruch auf Weiterführung der fpA an einer anderen Stelle

**Maria:** „Es ist sehr selten der Fall, dass man in der FpA durchfliegt, schließlich sucht man sich eine Stelle selbst aus, die einen interessiert und dementsprechend kommen meist gute Bewertungen zustande und wenig Fehltage.“



Fachpraktische  
Tätigkeit  
fpT  
(= Praktikum)

Fachpraktische  
Anleitung  
fpAn

Fachpraktische  
Vertiefung  
fpV

- in den Schulwerkstätten und in externen Betrieben
- Begleitung durch „Anleiter\*innen“: unterstützen die Schüler\*innen vor Ort fachlich und weisen sie an
- Regelmäßige Besuche der Schüler\*innen durch Betreuungslehrkraft der Schule
- Bewertung erfolgt über Einschätzungsbögen

Schule		Praxisunternehmen	
Leistung in der fachpraktischen Tätigkeit – Einschätzung der Praktikumsstelle / Ausbildungsrichtung Gestaltung			
Schüler*in (Name in Druckbuchstaben)		Klasse	Berufungszeitraum von - bis
Betreuer*in – Praktikumsstelle (Name in Druckbuchstaben)		Betreuungslehrkraft – Schule (Name in Druckbuchstaben)	

Bitte Zutreffendes eindeutig ankreuzen. Nicht bewertbare Kriterien können gestrichen werden.

SOZIAL-/SELBSTKOMPETENZ		+++	++	+	-	--
Methoden	• ist teamfähig und bringt sich angemessen in das Arbeitsgeschehen ein					
	• setzt Anregungen und Verbesserungsvorschläge erkennbar um					
	• hält Termine, Absprachen und Arbeitszeiten zuverlässig ein					
	• verhält sich zuvorkommend, respektvoll und hilfsbereit					
Methoden/ Materialien	• nutzt vorhandenes Wissen bzw. gegebene Informationen, um Arbeitsprozesse zielgerichtet voranzutreiben					
	• wählt aus einem Repertoire von Arbeitstechniken die für seine Tätigkeit geeignete aus					
Kreativität	• führt handwerkliche und technische Arbeiten sorgfältig aus					
	• geht mit den Ressourcen verantwortungsvoll und planvoll um					
Umsetzung	• entwickelt eigene Ideen für mögliche Umsetzungen von Projekten/Arbeitsaufträgen					
	• löst Aufgaben zu bestimmten Themen kreativ					
Weniger bedeutend	• erstellt im gesetzten Zeitrahmen qualitativ überzeugende Ergebnisse					
	• reflektiert Arbeitsprozesse und Ergebnisse					
Weniger bedeutend						

\*) Raum für eine weitere Kompetenz, die spezifisch für die jeweilige Praktikumsstelle ist (optional).  
Zusätzliche Bemerkungen können bei Bedarf auf der Rückseite angebracht werden.

Ort/Datum

Unterschrift und Stempel Praktikumsstelle

Name des Unterszeichnenden in Druckbuchstaben

Die Einschätzung wurde mit dem/der Schüler\*in besprochen.

Unterschrift Schüler\*in

# fpT - Vorstellung der Tätigkeitsbereiche

Alle Praktikumsstellen – also die externen Betriebe und die Schulwerkstätten – sind in der Regel einen der zwei folgenden Tätigkeitsbereiche zugeordnet.

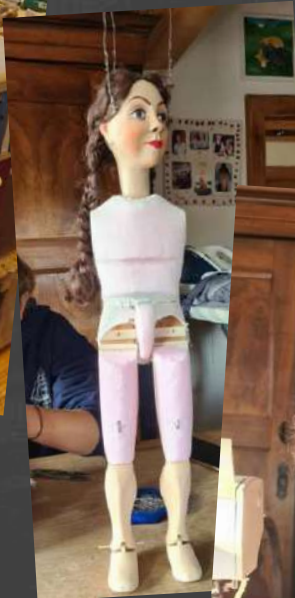
- Materialbasiertes Gestalten
- Visuelle Gestaltung

# Materialbasiertes Gestalten mit Farbe



<https://pxhere.com/de/photo/1448051>

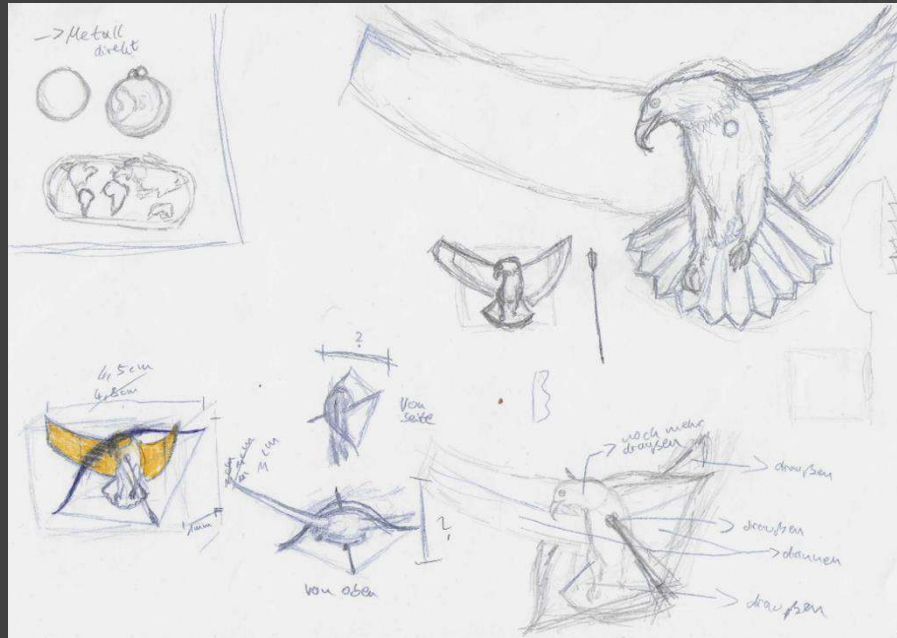
# Materialbasiertes Gestalten mit Holz



<https://www.marionettenoper.de>

<https://www.schreinerei-hirlinger.de>

# Materialbasiertes Gestalten mit Metall



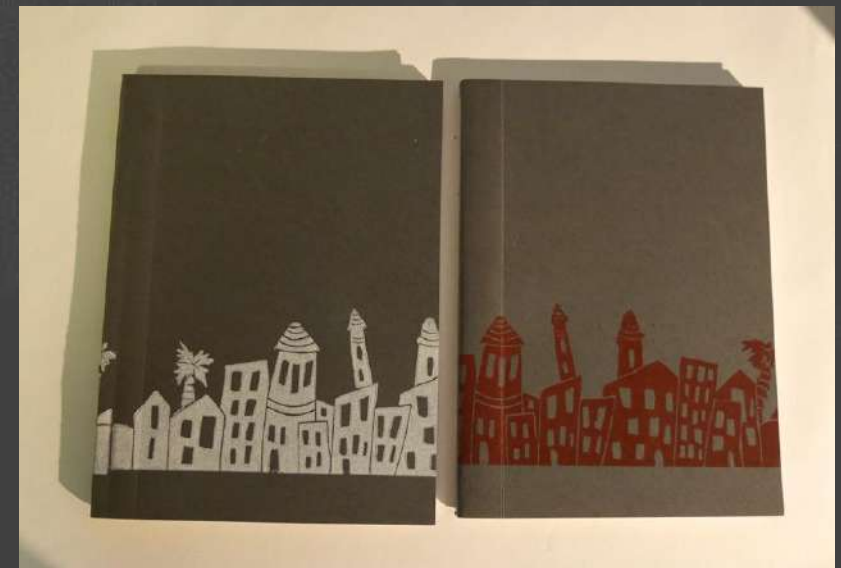
<https://www.blank-schmuck.de>



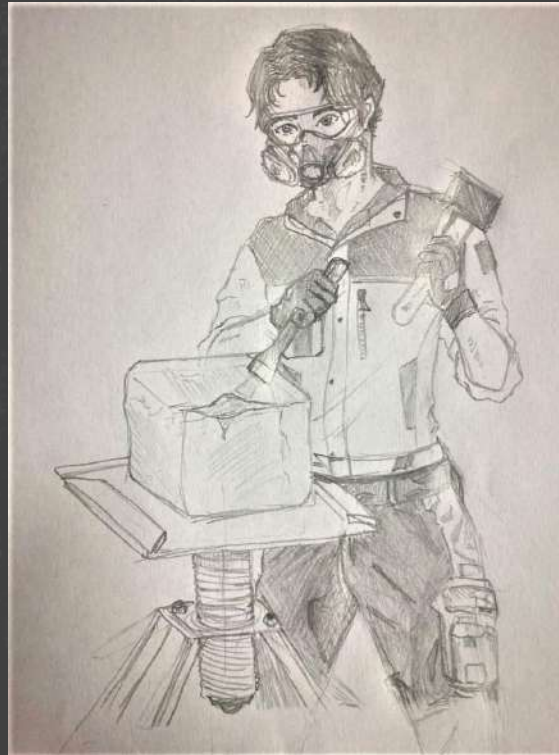
# Materialbasiertes Gestalten mit Papier/ Pappe



<https://www.muster-ornament.de>



# Materialbasiertes Gestalten mit Ton/Gips und Stein



# Materialbasiertes Gestalten mit textilen Materialien



Abb. 1: Biese abmessen



Abb. 2: Biese nähen



Abb. 3: fertige Biese



Abb. 4: Stumpfen abmessen



Abb. 5: aneinander nähen



Abb. 6: genäht



Abb. 7: Biesen genäht



Abb. 8: Pin angenäht



Abb. 9: Endprodukt





# Materialbasiertes Gestalten mit weiteren Materialien

- Glas
- Kunststoff
- Blumen, Pflanzen



Auch soziale Einrichtungen bieten die Möglichkeit, sich kreativ und gestalterisch zu zeigen, z.B.



<https://www.klinik-lindenberg-ried.de>

# Visuelles Gestalten – Druck, Typografie



<https://www.buchmanufaktur.at>

Sophie: „Ich konnte viel über das Buchbinden und die vielen Arbeitsschritte bis zum fertiggestellten Buch lernen. Es war sehr interessant in einen solch „alten“ Beruf hineinschnuppern zu können.“

# Visuelles Gestalten – Fotografie



<https://www.projektstreetwalls.de>

# Visuelles Gestalten – Fotografie

LERNEN SIE  
professionelles Photoshooting!



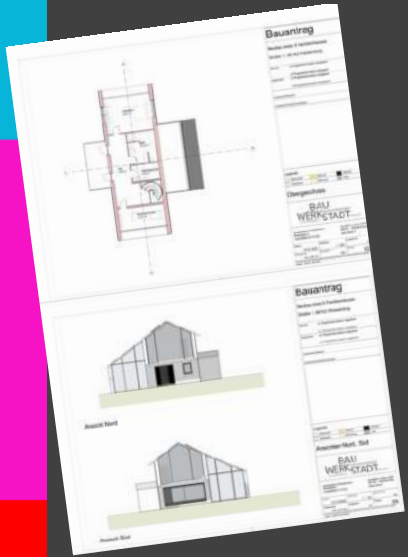
Stellen Sie  
Ihre Ideen und  
Kreativität  
ins...

RAM-  
PEN-  
LICHT

FOTOGRAFIE



# Visuelles Gestalten – Layout



Metalllineal



Cuttermesser



Pappe



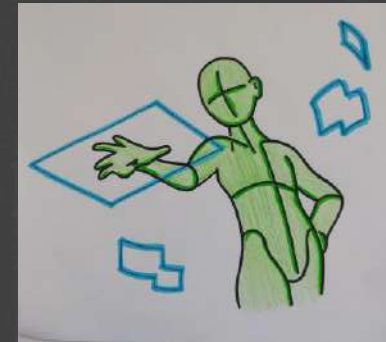
Plexiglas



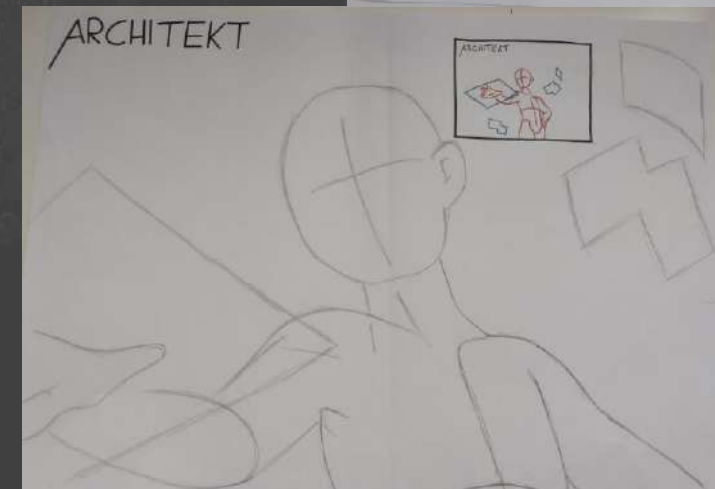
Holzleim



Miniaturbäume



<https://www.bws.li>



# Visuelles Gestalten – weitere Bereiche

- Film
- Illustration
- Licht
- Ton



# Kombination der Tätigkeitsbereiche - Schulwerkstatt

- Metall
- Holz
- Stein
- Medien
- Film



# Elemente der fpA

Fachpraktische  
Tätigkeit  
fpT  
(= Praktikum)

Fachpraktische  
Anleitung  
fpAn

Fachpraktische  
Vertiefung  
fpV

	Montag	Dienstag	Mittwoch	Donnerstag	Freitag
07:50 – 08:35	Mathe	Geschichte	Gestaltung Theorie	Gestaltung Praxis	Mathe
08:35 – 09:20	Mathe	Geschichte	Gestaltung Theorie	Gestaltung Praxis	Mathe
09:40 – 10:25	Gestaltung Praxis	Mathe	Deutsch	Gestaltung Praxis	Englisch
10:25 – 11:10	Gestaltung Praxis	Mathe	Deutsch	Gestaltung Praxis	Englisch
11:20 – 12:05	Deutsch	Englisch	Medien*	Fachpraktische Anleitung	Medien
12:05 – 12:50	Deutsch	Englisch		Fachpraktische Anleitung	Medien
12:50 – 13:35			Fachpraktische Vertiefung		
13:35 – 14:20	Geschichte*		Fachpraktische Vertiefung		
14:35 – 15:20	Gestaltung Theorie		Förderunterricht		
15:20 – 16:05	Gestaltung Theorie		Förderunterricht		



Fachpraktische  
Tätigkeit  
fpT  
(= Praktikum)

Fachpraktische  
Anleitung  
fpAn

Fachpraktische  
Vertiefung  
fpV

- Zwei Wochenstunden während der Unterrichtszeit
- Dient der Vorbereitung, Begleitung und Aufarbeitung sowie der Reflexion der Erfahrungen/ Tätigkeiten im Praktikum
- Betreuungslehrkraft organisiert die fpAn in Form von Fachvorträgen, berufsberatenden Veranstaltungen, Exkursionen.



Fachpraktische  
Tätigkeit  
fpT  
(= Praktikum)

Fachpraktische  
Anleitung  
fpAn

Fachpraktische  
Vertiefung  
fpV

Aktivitäten und Tätigkeiten aus dem Praktikum  
müssen dokumentiert werden und sind Bestandteil  
der Note für fpAn.

→ Tätigkeitsnachweis führen



Praktikumswoche Nr. 1 von 1.10.18 bis 5.10.18

**Ausgeführte Tätigkeiten**  
Stichpunkte für jeden Tag einzeln oder Zusammenfassung für die gesamte Woche

Montag	An meinem ersten Arbeitstag habe ich Stadtpläne gefaltet. Außerdem habe ich Pakete und Briefe verpackt. Ich war bei den Zurechtern.
Dienstag	Ich habe ein Video auf der Werbestichs kopiert. Danach durfte ich einen Stadtteil als Übung selbst planen und hab anschließend einem Mitarbeiter beim CAD zeichnen zugeschaut.
Mittwoch	<del>Tag der deutschen Einheit</del>
Donnerstag	Heute habe ich einen aktuellen Auftrag mitgeplant. Nach der Mittagspause durfte ich selbst am CAD zeichnen. Außerdem habe ich eine Schulung mitgemacht.
Freitag	Am Freitag habe ich meine CAD zeichnung vom vorherigen Tag weitergemacht.

Bemerkungen

Anwesenheit  
Arbeitszeit in Zeiteinheiten eintragen oder  
bei für entschuldigtes Fehlen bzw. für einen halbtägigen Fehlen

7	7	3	5	2	1	0
Mo	Di	Mi	Do	Fr	Wochen- stunden	Anzahl Fehltag davon nicht entschuldig

Sichtvermerke  
Ausbildungsstelle: C. Berlich  
Fachhochschule: W

Fachpraktische  
Tätigkeit  
fpT  
(= Praktikum)

Fachpraktische  
Anleitung  
fpAn

Fachpraktische  
Vertiefung  
fpV

Berichte erstellen mit unterschiedlichen Aufgaben:

„Beschreibung meiner Tätigkeit in der Firma ...

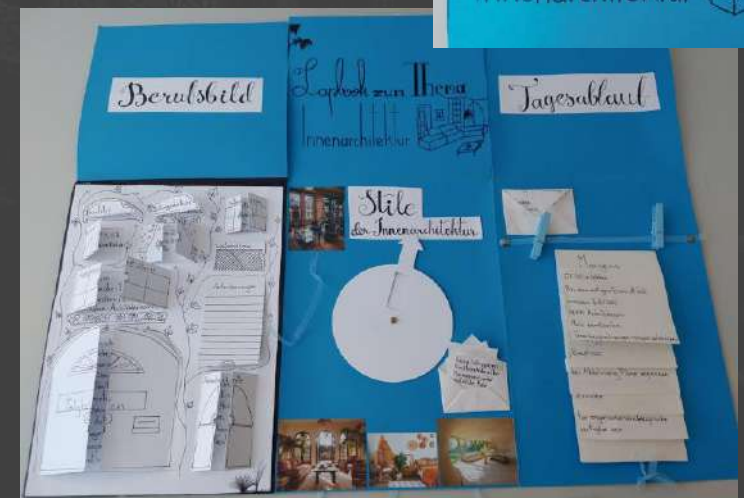
sowie deren Aufbau und Organisationsstruktur“

sowie

Interview mit Mitarbeitern aus der Praktikumsstelle

führen und Ergebnisse u.A. in einem Lapbook

präsentieren

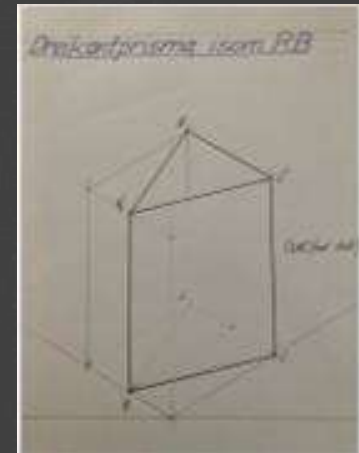
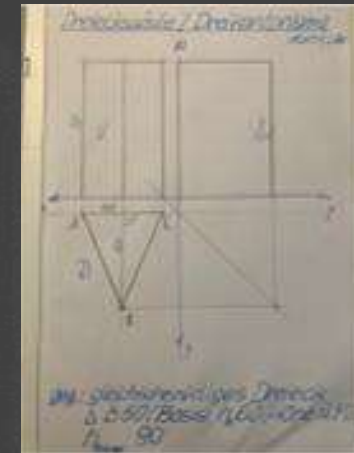


Fachpraktische  
Tätigkeit  
fpT  
(= Praktikum)

Fachpraktische  
Anleitung  
fpAn

Fachpraktische  
Vertiefung  
fpV

- Zwei Wochenstunden während der Unterrichtszeit
- sie knüpft an den Erfahrungen aus dem Praktikum an, vertieft diese und erweitert Perspektiven und Herangehensweisen
- Zwei Lernbereiche: Technische Kommunikation, Raumdarstellung.



# Stellenprofil

- Praxisanleitung durch (objektives) Fachpersonal
- Zeitlicher Rahmen (mind. 35 Zeitstunden, 5 Tage)
- Im Schüler\*inneninteresse: Einsatz möglichst wohnortnah bzw. schulnah

# Wie soll ich mich bewerben?

In der gewünschten Stelle anrufen oder persönlich vorbei gehen; nachfragen, ob sie Praktikant\*innen einstellen



## Schriftliche Bewerbung formulieren

- Motivationsschreiben
- Lebenslauf
- Übermittlung aller Unterlagen: Anmeldebogen, Jahresplan, Anforderungen Betrieb/ Schüler\*in, Merkblatt
- Bitte um ein Vorstellungsgespräch



## Vorstellungsgespräch durchführen

- Gut vorbereiten
- Motivation zeigen
- Rahmenbedingungen klären: Inhalte, Ziele, Formalien
- Weiteres Vorgehen vereinbaren



# Zusage (oder Absage) kommunizieren

- Zusage an die Schule schicken, also ausgefüllter Anmeldebogen bis **01. Juli 2024** abgeben
- Absage: weitere Bewerbung starten und/oder Unterstützung an der Schule einholen
- Wenn kein FOSBOS-Besuch geplant: Absage an Schule und Praxisstelle kommunizieren

Angefragter Zeitraum Schuljahr 2024/25 im 1. Schulhalbjahr (September 2024 bis Dezember 2024)	Abgabetermin: 01.07.2024
--	--------------------------

**Angaben zur Schülerin/zum Schüler**

Name, Vorname, Geburtsdatum

Postanschrift

Telefon, Mobil, E-Mail

<b>Angaben zum Praktikumsbetrieb und zur Praktikumsbegleitung</b>	<b>Zuordnung</b>
Name/Bezeichnung der Firma bzw. Einrichtung	Unser Betrieb und die sich daraus ergebende Tätigkeit der Schülerin/des Schülers sind folgendem Bereich zuzuordnen:
Postanschrift	<input type="checkbox"/> <b>Materialbasiertes Gestalten<sup>2</sup></b> Schwerpunkt:
Telefon, Telefax, E-Mail, Webadresse	<input type="checkbox"/> <b>Visuelle Gestaltung<sup>3</sup></b> Schwerpunkt:
Ansprechpartner/-in (Name, Vorname, Funktion/Titel/Aufgabenbereich etc.)	Bitte nur einen Schwerpunkt zuordnen!
Telefondurchwahl, E-Mail-Adresse	

**Besondere Nachweise**

Besondere Nachweise werden vor Antritt der FpA in unserer Einrichtung  nicht verlangt  verlangt, nämlich

Polizeiliches Führungszeugnis

\_\_\_\_\_

**Kenntnisnahme und Erklärung**

Wir stellen der o. g. Schülerin/dem o. g. Schüler den gewünschten Praktikumsplatz zur Verfügung und bestätigen:

- eine Wochenarbeitszeit von i. d. R. 34 bis 36 Stunden zu gewährleisten.<sup>4</sup>
- keine Entlohnung zu bezahlen.
- keine engen persönlichen Kontakte zwischen Personalverantwortlichen und Praktikant/in.
- unsere Einwilligung zur Erfassung und Speicherung unserer Kontaktdaten.

Das Blatt „Anforderungen an Betriebe der fachpraktischen Ausbildung in der Ausbildungsrichtung Gestaltung“ in der Fassung vom 1. Februar 2024 haben wir gelesen und zur Kenntnis genommen.

Die Schülerin/der Schüler wurde von uns auf besondere Risiken (z. B. Gesundheitsrisiken) und daraus resultierende Maßnahmen hingewiesen sowie über weitere Anforderungen in unserem Betrieb am \_\_\_\_\_ in schriftlicher oder mündlicher Form informiert. (Datum)

Ort, Datum Stempel der Firma bzw. Einrichtung Unterschrift<sup>5</sup>

<sup>1</sup> Da die weitere Korrespondenz überwiegend auf elektronischem Weg erfolgt, ist die Angabe einer gültigen E-Mail-Adresse erforderlich.  
<sup>2</sup> Materialien/Schwerpunkt: Farbe, Glas, Holz, Kunststoff, Metall, Papier/Pappe, Stein, textile Materialien, Ton/Gips.  
<sup>3</sup> Schwerpunkt: Animation, Druck, Film, Fotografie, Illustration, Layout, Licht, Ton, Typografie.  
<sup>4</sup> In begründeten Ausnahmefällen sind geringfügige Abweichungen von der Zeitvorgabe möglich. Diese müssen aber in jedem Fall vorher mit der Staatlichen Fachoberschule Lindau (B) besprochen und von dieser genehmigt werden. Nachträgliche Vereinbarungen werden nicht akzeptiert.  
<sup>5</sup> Bitte unterschreiben Sie hier entsprechend Ihrer Zeichnungsberechtigung für Ihr Unternehmen/ Ihre Institution.

Vielen Dank für Eure  
Aufmerksamkeit!

***Unsere FOSBOS Lindau***

***✓ Individueller Neuanfang***

***✓ Gemeinsam Durchstarten***

***✓ Mit Praxis mehr erreichen***